

Anreisebeschreibung zum Kinder- und Jugendzeltplatz in Peißenberg

Verlassen Sie die Bundesstraße B 472 (Umgehungsstraße Peißenberg) an der Ausfahrt:

Peißenberg/Wörth.

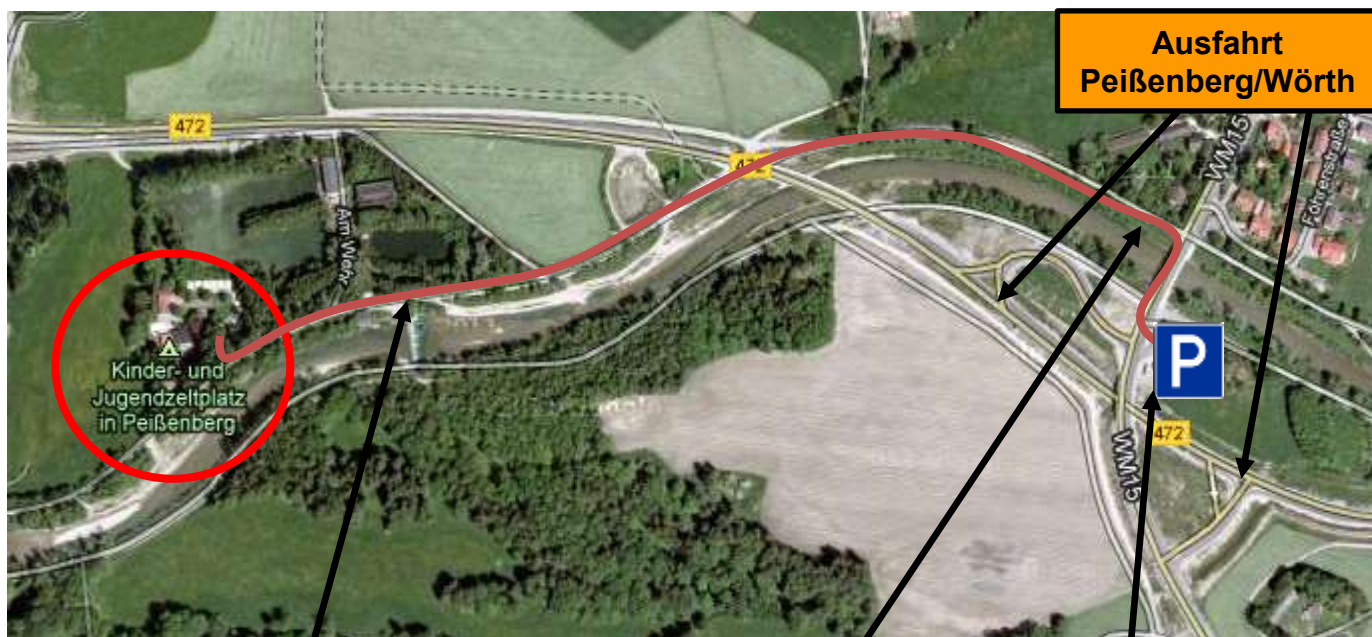
Aus Richtung Schongau kommend biegen sie am Ende der Ausfahrt nach rechts ab. Nach ca. 200 Metern erreichen Sie auf der rechten Seite einen öffentlichen Parkplatz.

Aus Richtung Weilheim kommend erreichen Sie direkt am Ende der Ausfahrt einen öffentlichen Parkplatz.

Ab hier wieder für alle

Auf diesem Parkplatz (siehe Bild unten rechts) können Sie für die Dauer Ihres Aufenthaltes Ihre Fahrzeuge kostenlos abstellen. Von dort aus sind es 800 Meter Fußweg zu unserem Gelände.

Überqueren Sie vom Parkplatz aus die Ammer. Direkt am Ende der Brücke führt auf der gegenüberliegenden Straßenseite ein Fußweg zu unserem Zeltplatz. Dieser Weg ist durch eine Schranke verschlossen (siehe Bild unten Mitte). Folgen Sie der Ammer entgegen ihrer Fließrichtung. Unterqueren Sie nach ca. 300 Metern die Bundesstraße. Wenn sie an einem Gebäude (Wehr - siehe Bild unten links) vorbei kommen, sind es noch ca. 100 Meter, bis sie auf der rechten Seite das Tor zu unserem Zeltplatz erreichen.



**Hinweise für die Zufahrt mit einem PKW bis zu unserem Zeltplatzgelände
siehe Rückseite!**